



ΕΘΝΙΚΟ ΜΕΤΣΟΒΙΟ ΠΟΛΥΤΕΧΝΕΙΟ
Εργαστήριο Θερμικών Στροβιλομηχανών
Μονάδα Παράλληλης Υπολογιστικής Ρευστοδυναμικής &
Βελτιστοποίησης

ΠΡΟΣΑΡΜΟΓΗ
ΜΗ_ΔΟΜΗΜΕΝΩΝ ΠΛΕΓΜΑΤΩΝ
ΣΤΗ ΛΥΣΗ Μ.Δ.Ε.

Κυριάκος Χ. Γιαννάκογλου

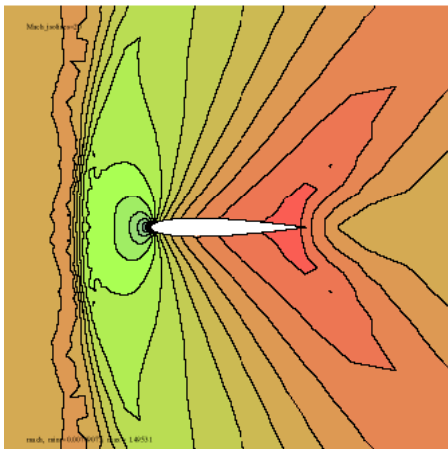
Καθηγητής ΕΜΠ

kgianna@central.ntua.gr

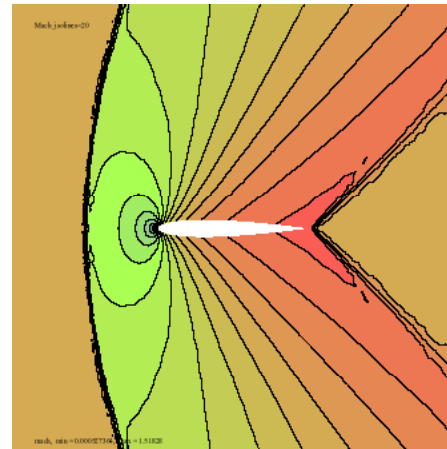
<http://velos0.ltt.mech.ntua.gr/research/>

Αεροτομή NACA001
Υπερηχητική Ατριβής Ροή
 $M_\infty=1.2$, $\alpha=0^\circ$
8 υποχωρία (επεξεργαστές)

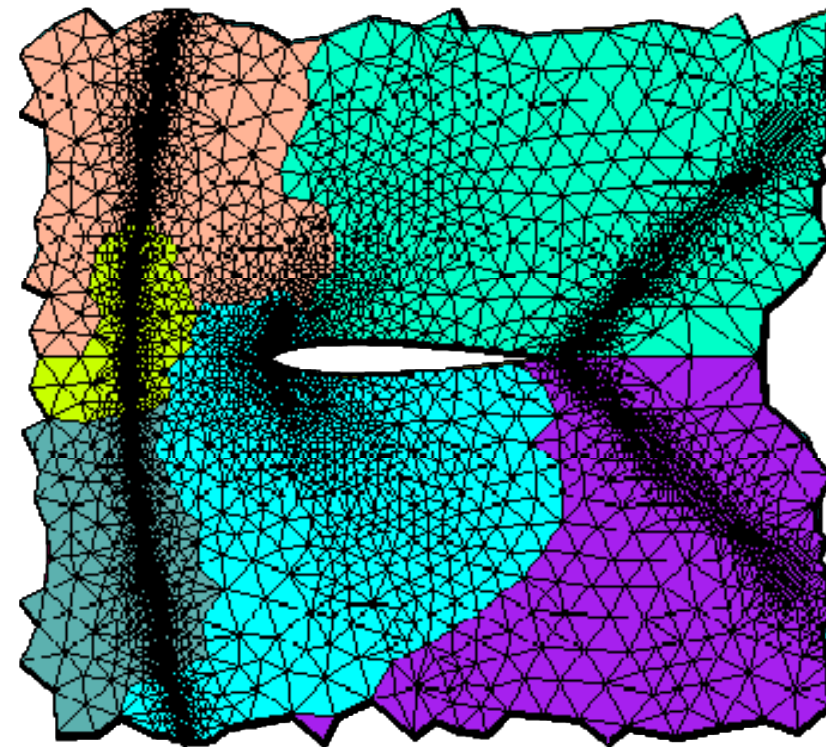
Με αυτόματη Προσαρμογή Πλέγματος:



Αρχικό
Πλέγμα



Τελικό
πλέγμα



Αριθμός Κόμβων / Τρίγωνα:

1858 / 3616

Supersonic staggered wedge cascade

$$M_1=1.6, \alpha_1=60^\circ$$

8 subdomains (processors)

	Nodes	Triangles
✓	1580	2851
✓	2774	5154
✓	4763	9058
✓	8000	15477
✓	12689	24791

